



**Classic Color Documentation.**

**Porsche**



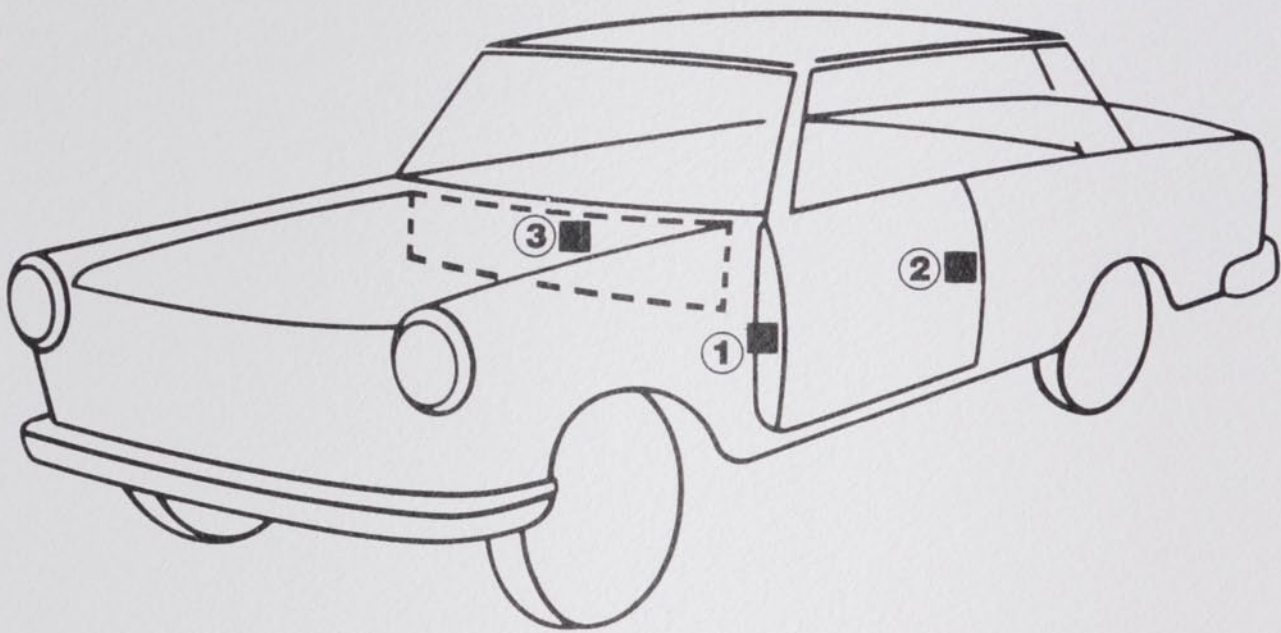
**CLASSIC**  

---

**COLOR PARTNER**

# Porsche

## Werksfarbtonangabe



① 911

② 928

③ 924

+ graphit-met. 664/X4 (1982)



+ marsala-met. 476 (1982)



+ schieferblau-met. 661/X6  
(1982)



+ geminigran-met. Z7Z/L2 (1983)



+ saphir-met. 33X/L5 (1983)



+ schwarzblau-met. 32N (1983)



+ zobelbraun-met. Y8V/L4 (1983)



bambusbeige 523 (1982)



beige 537 (1983)  
(Spoiler 928)



braun 489 (1983)  
(Spoiler 928)



+ Zweischicht-Metallic-Lackierung

+ moosgrün-met. (1980)



+ palisander-met. 474/X 7 (1980)



+ platin-met. 655 (1980)



+ weinrot-met. 895 (1980)



+ pacificblau-met. 31G (1980)



+ dunkelrot-met. 810 (1982)



+  
Zweischicht-Metallic-Lackierung

+ firnblau-met. 32X (1982)



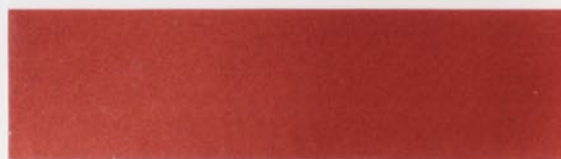
+ graubraun-met. 662 (1982)



+ hellbronze-met. 966 (1982)



+ ziegelrot 811 (1982)



+ Zweischicht-Metallic-Lackierung

+ braunkupfer-met. 443 (1976)



+ minervablau-met. 304 (1976)



+ platindiamant-met. 944 (1976)



+ lindgrün-met. 275 (1977)



+ oakgrün-met. 265 (1978)



+ sarahbraun-met. 436 (1978)



+ petrolblau-met. 376/J 2 (1977)



+ hellblau-met. 30 T/J 4 (1978)



+ opal-met. 463/X 4 (1978)



+ tabac-met. 464/X 5 (1978)



vanille 198 (1981)



graubeige 529 (1981)



hellblau 322 (1981)



minzgrün 20A (1981)



schwarzrot 812 (1981)



+ zinn-met. 956 (1981)



+ Zweischicht-Metallic-Lackierung

cockneybraun 408 (1978)



farngrün 273 (1978)



graulila 601 (1978)



kaschmirbeige 502 (1978)



moccabraun 451 (1978)



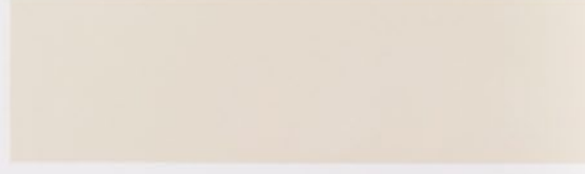
olivgrün 274 (1978)



chiffonweiß 182 (1980)



beige 528 (1981)



burnusbraun 524 (1981)



dunkelgrün 20M (1981)



perurot 042 (1974)



saharabeige 516 (1974)



arrowblau 305 (1975)



continentalorange 107 (1975)



coppaflorio 360 (1975)



daphnegrün 260 (1975)



glasurblau 326 (1975)



lindgrün 226 (1975)



speedwaygrün 258 (1975)



talbotgelb 106 (1975)





hellgrün 227 (1973)



indischrot/D 027 (1973)



blütengelb 139 (1974)



cockneybraun 407 (1974)



gelbgrün 137 (1974)



grand-prix-weiß 908 (1974)



karminrot 009 (1974)



lichtgrün 253 (1974)



mexicoblau 336 (1974)



orange 156 (1974)



gulforange 019 (1972)



hellgelb 117 (1972)



oliv 414 (1972)



seeblau 329 (1972)



sepiabraun 415 (1972)



signalgelb 114 (1972)



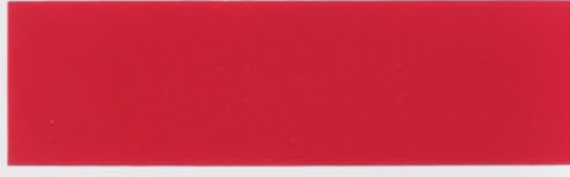
vipergrün 225 (1972)



flieder 341 (1973)



fraise 024 (1973)



gulfbrau 328 (1973)



rubin 702 (1961)



hellelfenbein 131 (1963)



bahamagelb 6605 (1965)



golfblau 6603 (1965)



polorot 6602 (1965)



sandbeige 6607 (1965)



burgundrot 017 (1967)



ossiblau 6803 (1967)



condagrün 222 (1969)



aubergine 025 (1972)



silber-met. 6206 (1963)



+ blau met. 84 (1973)



+ gemini-met. 86 (1973)



+ gold-met. 88 (1973)



+ grün-met. 83 (1973)



+ braunkupfer-met. 432 (1974)



+ Zweischicht-Metallic-Lackierung

+ comet-met. 406 (1974)



+ lachsdiamant-met. 036 (1974)



+ silbergrün-met. 250/266 (1974)



+ vipergrün-met. 249 (1974)





Standex GmbH · Postfach · D-42271 Wuppertal · Deutschland