



Classic Color Documentation.

Daimler Benz

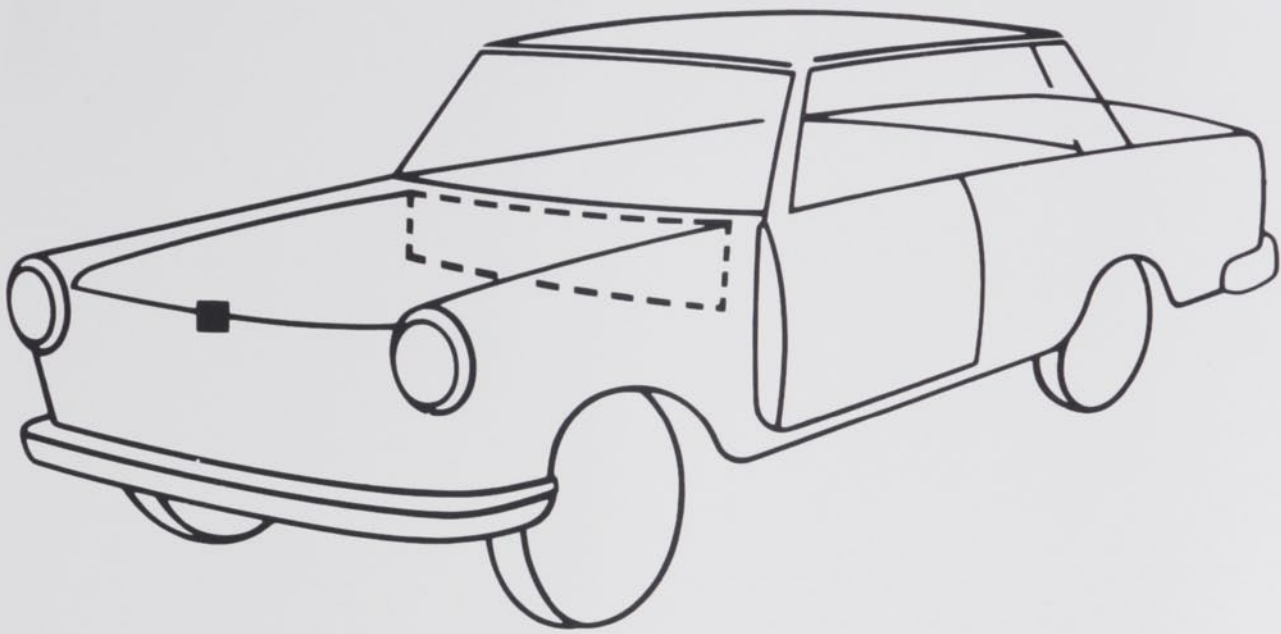


CLASSIC

COLOR PARTNER

Daimler-Benz

Werksfarbtonangabe



- DB 651 pueblorange (1986)
- DB 815 achatgrün (1986)
- + DB 122 perlmutt grau (1986)
- + DB 254 nachtgrün (1986)
- + DB 261 nelkengrün (1986)
- + DB 355 diamantblau/H (1986)
Nuancen: DB355/D - 1984 - Blatt 17
- + DB 432 bisonbraun (1986)
- + DB 441 impala (1986)
- + DB 702 rauchsilber/GR (1986)
Nuancen: DB702/GE - 1984 -
Blatt 17
- + DB 735 astralsilber/GR (1986)
Nuancen: DB735/H - 1983 - Blatt 17
DB735/D - 1972 - Blatt 3

+ Zweischicht-Metallic-Lackierung



DB 147 artikweiss (1984)

DB 459 marronbraun (1984)

DB 540 barolorot (1984)

+ DB 199 blauschwarz-met.
(1984)

+ DB 355 diamantblau met.
(1984)

+ DB 587 pajettrot-met (1984)

+ DB 702 rauchsilber-met.
(1984)

+ DB 735 astralsilber-met./H
(1983)
Nuancen: DB 735 - 1972 - Blatt 14

+ DB 887 petrol-met./H (1984)
Nuancen: DB 877 - 1978 - Blatt 15

+ DB 929 nautikblau-met. (1964)

Zweischicht-Metallic-Lackierung
Für weitgehend effektgleiche Reparatur-
lackierungen steht das Standox Spezial-
Metallic-System zur Verfügung.

+

+ **DB 174 anthrazit-met. (1978)**
 (früher: DB 172)
 für Kunststoffseitenteile
 + Seidenglanzklarlack

+ **DB 175 mattgrau-met. (1978)**
 (früher: DB 007)
 für Kunststoffseitenteile
 + Seidenglanzklarlack

+ **DB 414 dunkelbraun-met. (1981)**
 für Kunststoffseitenteile
 + Seidenglanzklarlack

+ **DB 932 lapisblau-met./D (1982)**
 Nuancen: DB 932 - 1978 - Blatt 15

Zweischicht-Metallic-Lackierung
 Für weitgehend effektgleiche Reparatur-
 lackierungen steht das Standox Spezial-
 Metallic-System zur Verfügung.

+

DB 680 heliosgelb (1982)

DB 684 taigabeige/GE (1982)
 Nuancen: DB 684 - 1978 - Blatt 10

DB 568 signalrot/D (1983)
 Nuancen: DB 568 - 1963 - Blatt 7

DB 690 hellocker (1984)

DB 737 classisweis/H (1984)
 Nuancen: DB 737 - 1975 - Blatt 9

DB 618 mimosengelb/F (1984)
 Nuancen: DB 618 - (GE) - 1975 -
 Blatt 9

+ DB 874 citrusgrün-met. (1975)



+ DB 876 zypressengrün-met. (1975)



+ DB 931 magnetitblau-met. (1975)



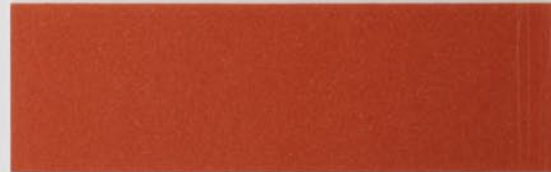
+ DB 473 champagner-met. (1979)



+ DB 480 manganbraun-met. (1979)



+ DB 581 inkarot-met. (1979)



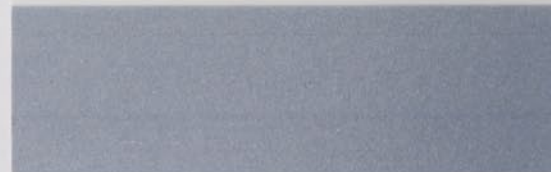
+ DB 877 petrol-met. (1979)



+ DB 881 silberdistel-met. (1979)



+ DB 930 silberblau-met. (1979)



+ DB 932 lapisblau-met. (1979)



+ Zweischicht-Metallic-Lackierung

+ Zweischicht-Metallic-Lackierung

+ DB 467 sandbeige-met. (1968)



+ DB 728 beige-grau-met. (1968)



+ DB 906 grau-blau-met. (1968)



+ DB 419 ikonengold-met. (1972)



+ DB 422 byzanzgold-met.
(1972)



+ DB 735 astralsilber-met. (1972)



+ DB 861 silbergrün-met. (1972)



+ DB 862 piniengrün-met. (1972)



+ DB 404 milanbraun-met.
(1975)



+ DB 525 brillantrot-met. (1975)



	+ DB 180 silber-met. (1961)	
	+ DB 178 mittelgrau-met. (1963)	
	+ DB 387 blau-met. (1963)	
	+ DB 462 tuisbeige-met. (1963)	
+ Zweischicht-Metallic-Lackierung	+ DB 463 kupfer-met. (1963)	
	+ DB 571 rot-met. (1963)	
	+ DB 396 mittelblau-met. (1964)	
	+ DB 461 bronzebraun-met. (1964)	
	+ DB 567 lasurrot-met. (1964)	
	+ DB 834 moosgrün-met. (1964)	

DB 751 liasgrau (1982)



DB 803 riedgrün (1982)



DB 822 eibengrün (1982)

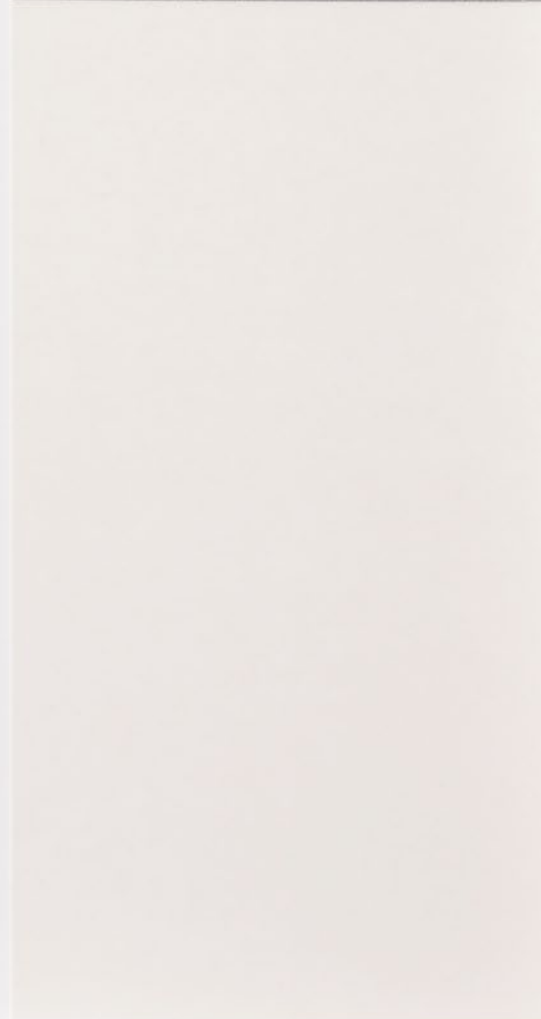


DB 900 surfblau (1982)



+ Zweischicht-Metallic-Lackierung

+ DB 172 anthrazit-met. (1960)



STANDOX

DB 875 mangogrün (1979)



DB 880 agavengrün (1979)



DB 934 chinablau (1979)



DB 940 hansablau (1979)



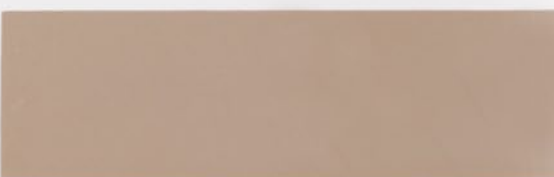
DB 312 labradorblau (1982)



DB 427 rubellanbraun (1982)



DB 444 sandbeige (1982)



DB 585 altrot (1982)



DB 740 pastellgrau (1975)



DB 825 tiefgrün (1975)



DB 867 kaledoniengrün (1975)



DB 870 nickelgrün (1975)



DB 922 pastellblau (1975)



DB 476 goldbraun (1979)



DB 479 moorbraun (1979)



DB 482 apricotorange (1979)



DB 681 weizengelb (1979)



DB 684 taigabeige (1979)



DB 860 grün (1972)



DB 917 aquablau (1972)



DB 920 tiefblau (1972)



DB 406 cayenneorange (1975)



DB 424 topasbraun (1975)



DB 470 coloradobeige (1975)



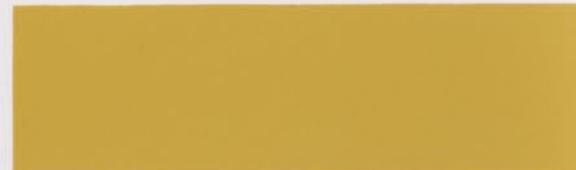
DB 504 englischrot (1975)



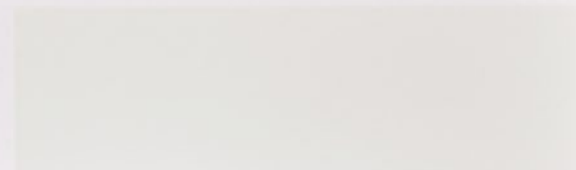
DB 618 mimosengelb (1975)



DB 673 saharagelb (1975)



DB 737 classicweiß (1975)



DB 903 blau (1968)



DB 904 dunkelblau (1968)



DB 173 dunkelgrau (1971)



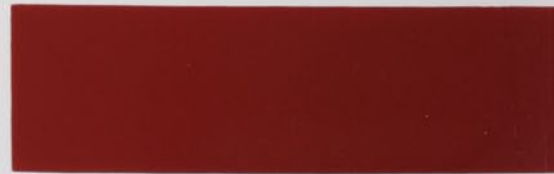
DB 131 pastellweiß (1972)



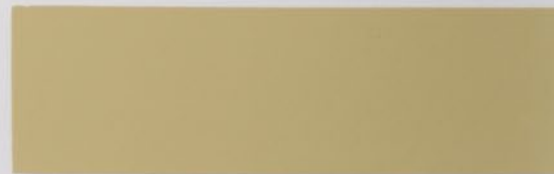
DB 430 herbstbeige (1972)



DB 514 karneolrot (1972)



DB 606 ahornengelb (1972)



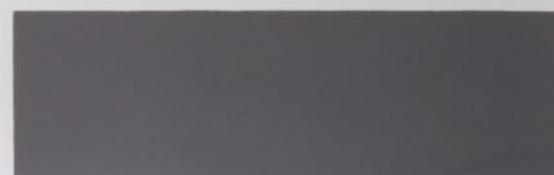
DB 623 hellelfenbein (1972)



DB 624 gelb (1972)



DB 733 phantomgrau (1972)



DB 519 hellrot (1963)



DB 568 signalrot (1963)



DB 573 dunkelbordeaux (1963)



DB 670 hellelfenbein (1963)



DB 291 dunkelgrün (1964)



DB 501 orientrot (1964)



DB 542 dunkelrot (1964)



DB 423 tabakbraun (1968)



DB 576 rot (1968)



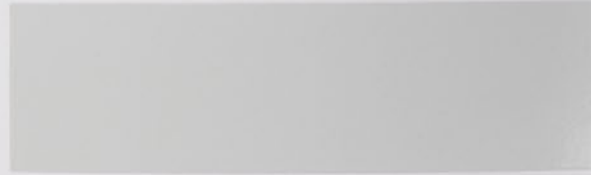
DB 726 beigebraun (1968)



DB 380 delphinblau (1961)



DB 717 papyrosweiß (1961)



DB 658 elfenbein (1962)



DB 162 blaugrau (1963)



DB 181 hellbeige (1963)



DB 270 blaugrün (1963)



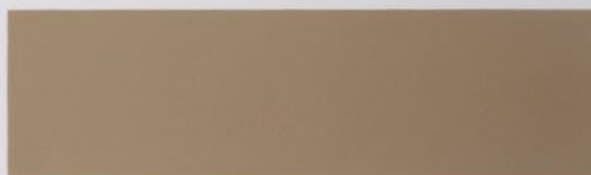
DB 332 dunkelblau (1963)



DB 408 havannabraun (1963)



DB 412 beige (1963)



DB 460 dunkelrotbraun (1963)



DB 158 weißgrau (1956)



DB 620 hellelfenbein (1956)



DB 050 weiß (1957)



DB 439 hanfbeige (1957)



DB 140 hellgrau (1959)



DB 268 dunkelgrün (1959)



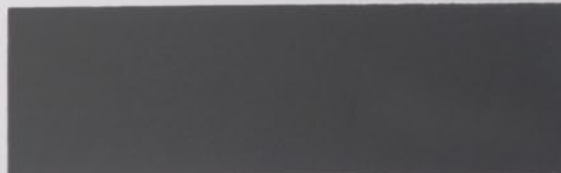
DB 716 graubeige (1959)



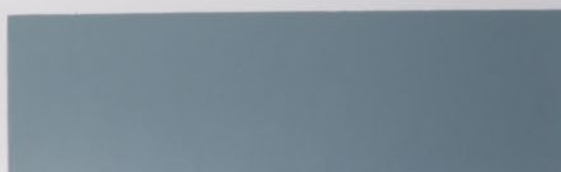
DN 824 seegrün (1959)



DB 124 arabergrau (1961)



DB 304 horizontblau (1961)



DB 190 graphitgrau (1955)



DB 221 dunkelgrün (1955)



DB 226 moosgrün (1955)



DB 278 tundragrün (1955)



DB 334 hellblau (1955)



DB 335 mercedesblau (1955)



DB 350 mittelblau (1955)



DB 516 mittelrot (1955)



DB 608 elfenbein (1955)



DB 125 perlgrau (1956)





Standex GmbH · Postfach · D-42271 Wuppertal · Deutschland