

48th

My Refinish

Winter / 2024 / 도장 전문가를 위한 엑솔타 소식지



Your Passion. Our Coatings.

스페셜 콘텐츠

린 프로세스 관리(The Lean Processing Overview)

스페셜 콘텐츠 - 코팅의 힘을 발휘하다 : 관리자가 코치가 되어 생산성 향상에 도움을 얻는 방법

기술 정보 - 플라스틱 부착 불량 방지

기술 정보 - 스피스헥커 6054 에디티브를 활용한 특수 컬러 도장

고객 인터뷰 - SSCL 포르쉐 서비스 센터 분당

고객 인터뷰 - 현대블루핸즈 남양서비스





대표이사 **홍태화**
엑셀타 코팅 시스템즈 코리아 유한회사

고객 여러분 안녕하십니까?

2024년 한 해도 지나가고 있습니다. 한 해 동안 저희 엑셀타에 보내주시는 애정과 성원에 깊은 감사의 마음을 전하며 고객 여러분의 변함없는 신뢰와 격려 덕분에 저희 엑셀타는 더 나은 서비스를 제공할 수 있었고, 성장할 수 있었습니다.

2024년 한 해도 저희 엑셀타에게는 성장을 위한 많은 도전과 노력이 있었던 한 해였습니다. 그 속에서 고객 여러분께 더 나은 가치를 제공하기 위해 항상 노력해 왔으며, 함께 성장할 수 있었던 것에 대해 큰 보람을 느낍니다. 고객 여러분의 소중한 의견과 피드백은 저희가 나아갈 방향을 제시하는 귀중한 길잡이가 되었고, 또한 이를 바탕으로 앞으로도 더욱 향상된 서비스와 혁신적인 제품을 제공할 수 있기를 다짐합니다.

다가오는 2025년에도 여러분께 더 나은 경험과 가치를 드릴 수 있도록 끊임없이 혁신하고, 발전하는 모습을 보여드리겠습니다. 어려운 순간에도 변함없이 저희를 믿고 함께해 주신 여러분께 진심으로 감사드리며, 새해에는 더욱 풍성한 행복이 가득하시길 기원합니다.

고객 여러분과 함께한 소중한 2024년을 기억하며, 2025년에도 더 큰 성장과 성과로 보답하겠습니다.

감사합니다.

Contents

- 01 표지
- 02 들어가는말
- 03 엑셀타 뉴스 - 엑셀타 2023 글로벌 자동차 컬러 인기도 리포트
- 04 엑셀타 뉴스 - 엑셀타, 렉서스 스킨 콘테스트 지원
- 05 제품 정보 - 동절기 주의사항
- 06-07 스페셜 콘텐츠 - 린 프로세스 관리 (The Lean Processing Overview)
- 08 스페셜 콘텐츠 - 코칭의 힘을 발휘하다 : 관리자가 코치가 되어 생산성 향상에 도움을 얻는 방법
- 09 기술 정보 - 플라스틱 부착 불량 방지
- 10-11 기술 정보 - 스피스чекер6054 에디티브를 활용한 특수 컬러 도장
- 12-13 고객 인터뷰 - SSCL 포르쉐 서비스 센터 분당
- 14-15 고객 인터뷰 - 현대블루핸즈 남양서비스

엑셀타 코팅 시스템즈 코리아 유한회사
서울특별시 강남구 테헤란로 126, 9층 (역삼동, 대공빌딩)
(우)06234 (02)2147-5400

엑셀타 코팅 시스템즈 코리아 유한회사
엑셀타 코팅 시스템즈 트레이닝 센터
경기도 이천시 신둔면 원적로 290번길 125 (031)640-8767

엑셀타 코팅 시스템즈 코리아 홈페이지 www.axalta.kr
크로맥스 홈페이지 www.cromax.kr
스피스чекер 홈페이지 www.spieshecker.kr
등록번호 금천, 바00030(등록일 2016년12월1일)



글로벌 자동차 2023 색상 인기도 리포트

무채색은 모든 지역의 자동차 시장에서 인기를 이끌어

엑셀타의 71번째 글로벌 자동차 색상 인기도 보고서에 따르면 오늘날 도로에서 가장 많이 사용되는 자동차 색상은 흰색(31%), 그레이(22%) 및 검은색(18%)으로 나타났습니다. 그레이 색상은 지난 몇 년 동안 계속해서 인기를 얻었으며 마침내 2023년에 검은색을 제치고 두 번째로 인기 있는 색상이 되었습니다.

흰색 차량은 2011년 이후로 전 세계 도로에서 계속 가장 인기가 있는 컬러로 선정되었지만, 2022년 이후로 3% 떨어졌습니다. 특히 중국에서 흰색 차량의 인기는 8% 감소했으며, 계속해서 더 많은 색채 차량을 생산하고 있습니다.

글로벌

- ▶ 화이트는 31%로 전체 1위를 유지하고 있지만 (-3%) 하락세를 보였습니다. 블랙도 (-3%) 감소했습니다.
- ▶ 그레이는 (+3%)의 증가를 보였으며 지난 몇 년 동안 인기 추세가 계속되었습니다. 실버 색상도 (+2%) 증가했습니다.
- ▶ 블루가 7%, 레드가 4%, 브라운이 1%, 그린 2%로 변화가 미미했습니다.

아시아

- ▶ 화이트의 경우 40%에서 35%로 (-5%) 감소했는데, 이는 중국의 영향을 크게 받았습니다. 블랙은 21%로 변동이 없었으며 블루는 8%로 (+2%) 상승했고 실버는 7%에서 10%로 인기가 상승했습니다.

중국

- ▶ 화이트는 중국 시장에서 크게 하락해 2022년 이후 8% 하락했습니다.
- ▶ 그레이는 23%의 인기로 높은 증가(+7%)를 보였습니다.

인도

- ▶ 실버(+1%) 소폭 증가, 레드(-1%) 소폭 감소하는 등 꾸준한 수준을 유지했습니다.

일본

- ▶ 화이트(-1%), 블랙(-1%), 블루(-1%), 실버(-1%)는 소폭 감소했고, 그레이는 (+1%), 브라운/베이지는 (+4%) 증가했습니다. 레드는 5%로 변동이 없었습니다.

한국

- ▶ 화이트(-1%)로 인기가 약간 하락하고 그레이와 블루는 각각 (+1%)로 약간 증가합니다.

유럽

- ▶ 그레이는 여전히 가장 인기 있는 색상이지만 인기도(-1%) 감소했습니다.
- ▶ 블랙과 블루 모두 (+1%) 증가했습니다.
- ▶ 화이트는 21%, 실버는 9%로 제자리걸음을 했습니다.

북아메리카

- ▶ 화이트와 블랙은 그대로 유지되며 화이트는 30%, 블랙은 19%입니다.
- ▶ 그레이와 실버는 2022년 대비 그레이 21%, 실버 10%로 각각 (+1%) 증가했습니다.
- ▶ 블루는 인기가 (-3%) 하락한 8%를 기록했습니다.

남아메리카

- ▶ 화이트(-3%), 실버(-5%) 감소했으며 그레이(+6%), 블랙(+3%) 증가했습니다.

글로벌

31%

15% 솔리드 화이트
16% 필 화이트

22%

그레이

18%

3% 솔리드 블랙
15% 이펙트 블랙

10%

실버

7%

블루

4%

레드

3%

브라운/
베이지

2%

그린

2%

기타

1%

옐로우/
골드



2024 렉서스 스킬 콘테스트(Lexus Skill Contest) 개최

지난 11월 8일-9일 양일 간 2024 렉서스 스킬 콘테스트가 개최되었습니다. 이번 콘테스트는 서비스 어드바이저 및 테크니션 등을 대상으로 서비스 경쟁력과 전문성을 강화하기 위한 행사로 일반 정비, 판금, 도장 및 서비스 어드바이저 등 총7개 분야로 나뉘어 진행되었습니다. 그중 도장 부문이 8일 엑솔타 이천 트레이닝 센터에서 개최되었으며 엑솔타 100% 시장 점유를 하고 있는 전국의 딜러샵에서 총8명의 기술자가 참여하여 경합을 펼쳤습니다. 매년 현장 지원을 위해 참석하고 있는 엑솔타 코팅 시스템즈는 앞으로도 지속적인 기술 및 서비스 지원을 통해 렉서스의 든든한 파트너로서 동반 성장할 수 있도록 노력을 다할 것이며, 현장에서 보다 만족스러운 작업 성과를 이룰 수 있도록 도움을 드리는데 최선을 하겠습니다.



엑솔타 제품 동절기 주의사항

수용성 제품

- ▶ **저장 참고** : 별도의 보온 설비를 통해 15°C ~ 25°C 상시 유지
- ▶ **조색실** : 최적의 품질 유지를 위해 20°C를 최대한 유지 (업무시간 외 야간시간대 포함 / 가능한 변동폭을 최소화)
- ▶ 사용 직전 반드시 손으로 충분히 흔들어 준 후 사용
- ▶ 0°C 이하에서 수 시간 노출 시 컬러 이색, 씨딩 및 겔링 발생 위험
- ▶ 36°C 이상에서 5일 이상 노출 시 컬러 이색, 씨딩 및 겔링 발생 위험
- ▶ 한 번 얼어버린 제품은 재사용 불가



▶ 제품 예시

클리어코트 제품

- ▶ 사용 전 클리어코트 제품은 가급적 상온 조건 (18°C ~ 25°C)에 두는 것이 좋습니다.
- ▶ 사용 직전의 클리어코트 제품은 스프레이할 판넬의 온도까지 예열해주는 것이 좋습니다.
- ▶ 범퍼 작업 시 유연제 사용을 적극 권장합니다.(부스 내/외부 온도차가 클수록 필수)
- ▶ 이와 관련하여 문의사항이 있으신 경우 엑솔타 이천 트레이닝 센터(RTC)로 문의하시기 바랍니다.



▶ 제품 예시

플라스틱 프라이머류 제품

- ▶ 사용 전 제품은 가급적 상온 조건 (18°C ~ 25°C)에 유지되어야 합니다.
- ▶ 사용 직전의 제품은 스프레이할 판넬의 온도까지 예열해주는 것이 좋습니다.
- ▶ 지나치게 낮은 온도에 노출되는 경우, 제품 내부에 응축현상(알갱이)이 발생할 수 있습니다.
- ▶ 이 경우 제품의 온도를 다시 상온 수준으로 높여주는 것만으로 또 다른 품질 이슈 없이 원래의 상태로 복구시킬 수 있습니다.
- ▶ 내열성이 매우 뛰어난 플라스틱 프라이머 수지(CPO)의 특성상 더욱 빠른 원상복구를 위해 60°C 수준의 강제가열 또한 가능합니다.
- ▶ 이와 관련하여 문의사항이 있으신 경우 엑솔타 이천 트레이닝 센터(RTC)로 문의하시기 바랍니다.



▶ 제품 예시

2024 LEXUS SKILLS CONTEST

경연 부문 도장
Paint Refinish

경연명칭	3코트 화이트필 스프레이
배정시간	60분 (경연 50분, 준비 10분)
경연과제	주어진 패널에 언더칼라 → 필칼라 → 클리어순서로 도장작업
평가기준	Axalta사의 Spies Hecker 수용성 페인트의 도포 품질 및 작업속력도 (품질평가, 생산성평가 작업완료시간 측정)



린 프로세스 관리The Lean Processing

린의 사전적인 의미는 군살이 없는 혹은 기름기 없는 상태이며, 이 의미를 적용한 린 프로세스는 낭비를 없애고 고객 가치를 극대화하는 데 초점을 맞춘 방법론입니다. 낭비가 없는 시스템을 구축하여 효율성을 높이고 비용도 절감할 수 있습니다. 따라서 모든 활동을 린이라는 개념에 초점을 맞추고 계획하고 실행하게 되면 목표를 보다 효율적으로 달성하게 되어 경쟁우위도 확보할 수가 있게 된다고 보는 것입니다. 자동차 회사인 도요타가 린 생산 방식의 창시자로, 낭비를 제거하고 지속적으로 개선하는 데 린 프로세스를 적용하여 세계적인 자동차 제조업체로 성장했습니다. 린 프로세스에 대한 일반적인 용어는 카이젠으로, 카이젠이란 일본 기업 문화 중 가장 대표적인 것 중 하나이며 "더 나은 것을 위한 지속적인 변화" 또는 "완벽함 추구"를 중시하는 문화로 정의됩니다. 2000년대 초반에 린이라는 개념이 수리 프로세스에 도입이 되었는데, 이러한 린 프로세스를 통해 수리 센터 운영을 최적화하는 데 도움을 얻을 수 있습니다.



- ▶ 내부 및 외부 고객이 정의한 품질
- ▶ 수리 및 관리 주기 시간과 관련된 속도
- ▶ 각 프로세스의 비용 효율성

린 프로세스 시스템을 구축하는 5가지 기본 원칙

린 프로세스는 수리가 완료되고 차량이 고객에게 인도되고 모든 관련 행정 프로세스가 수행된 후에 종료되며, 모두 문제를 해결하고 지속적으로 개선하는 방법을 염두에 두고 수행됩니다.

첫째, 고객은 프로세스 또는 시스템의 설계자가 되어야 하며, 고객의 요구 사항을 "고객의 목소리"로 정의해야 합니다. 또한 고객의 관점에서 가치를 파악합니다.

둘째, 가치 흐름을 철저히 매핑하고 이해해야 합니다.

셋째, 가치의 흐름(방향 설정)을 만듭니다.

넷째, 고객이 시스템으로부터 가치를 이끌어낼 수 있게 합니다.

다섯째, 지속적인 개선에 대한 약속은 완벽함에 대한 끝없는 추구입니다. (카이젠)

고객의 목소리에 집중

린 프로세스는 내부 및 외부 고객의 니즈를 파악하는 것으로 시작됩니다.

▶ **외부 고객이란?** 수리 프로세스의 최종 소비자입니다. 첫 번째는 차량 운전자 또는 소유자입니다. 이들은 편의성을 중시하고 종종 비용을 절감하고자 합니다. 고객의 목소리를 파악하는 가장 좋은 방법은 고객 서비스 연락 결과를 통해서입니다. 두 번째는 보험사 또는 딜러와 같은 제3자입니다. 이들 역시 수리 비용에 관심이 많으며 수리 센터의 효율성을 평가합니다.

▶ **내부 고객이란?** 수리 프로세스에 참여하는 부서입니다. 이들은 표준화된 방식으로 작업을 수행할 수 있도록 각 단계에서 완벽하게 작업이 완료되기를 선호합니다.

가치 흐름 매핑

고객 관점에서 가치를 파악했다면, 전체 가치의 흐름을 맵핑합니다. 가치 흐름 매핑의 목표는 전체 프로세스를 시각화 및 개선할 수 있도록 하고 부가 가치와 낭비 영역을 식별하여 프로세스를 간소화하고 고객 가치를 높이는 것입니다.

부가 가치가 있는 활동과 부가 가치가 없는 활동

부가 가치 활동이란 외부 고객이 가까이 비용을 지불할 의향이 있는 활동을 말합니다. 예를 들면 다음과 같습니다.

- ▶ 차량의 움푹 들어간 부분 수리
- ▶ 펜더 또는 범퍼 도장
- ▶ 심각한 충돌이 발생한 차량의 프레임 분해 및 측정

고객 요구 사항을 충족하기 위해 부가 가치가 없는 활동이 필요할 수도 있다는 점을 인지하는 것이 중요합니다. 이러한 활동은 "필수적이지만 부가 가치가 없는 활동"으로 간주되며, 안타깝게도 생략할 수 없습니다. 행정 업무가 그 예입니다.

8가지 낭비 유형 식별

프로세스 낭비로 간주되는 활동은 8가지 범주로 그룹화할 수 있습니다. "DOWNTIME"이라는 영어 약어를 사용하여 이러한 카테고리를 쉽게 기억할 수 있습니다.

<p>Defects 제품이나 공정의 품질에 대한 결함을 의미합니다.</p>	<p>Over production 후행 부서가 업무를 정상 속도로 수행할 능력이 없을 때의 작업 또는 수리 과잉 발생을 의미합니다. 예를 들어 수요일 밤에 하루 6건의 작업만 처리할 수 있는 도장 작업장에 차체 부서가 10건의 작업을 넘기는 것입니다.</p>	<p>Waiting 부품, 작업, 도구 또는 고객의 도착 등을 기다리는 것을 의미합니다. 또한 제품의 건조 시간이 지나치게 길어질 수도 있습니다.</p>	<p>Not tapping 문제를 해결하기 위해 직원의 경험과 창의성을 활용하지 않는 것을 의미합니다. 여기에는 경영진이 내부 및 외부 고객 피드백을 듣지 않는 것도 포함됩니다.</p>	<p>Transportation 시간과 자원을 모두 소모하는 차량, 파일 또는 장비의 이동을 의미합니다.</p>	<p>Inventory 업무 흐름을 유지하는 데 반드시 필요하지는 않은 재고를 나타냅니다. 예를 들어 같은 가격으로 일주일치 공급을 유지할 수 있는데도 한 달치 재고를 가져가는 것을 예로 들 수 있습니다.</p>	<p>Motion 기술자 또는 관리자의 움직임이 의미합니다. 직원들이 도구, 차량 또는 파일을 운반하거나 정보를 검색하는 데 시간을 할애하는 것이 아니라 각자 작업 공간에서 작업하도록 해야 합니다.</p>	<p>Excess processing 과도한 광택 처리를 하는 것, 움푹 들어간 부분을 지나치게 폴리싱하는 것, 파일에 너무 많은 정보를 문서화하는 것 등 작업에서 과잉 프로세스를 의미합니다.</p>
--	---	--	--	---	---	---	--

방향 설정

가치 흐름 맵핑이 완료되었다면 "방향 설정" 작업이 시작됩니다.

방향 설정에는 프로세스 개선 프로그램을 올바른 방향으로 진행하는 데 필요한 작업을 식별하는 것이 포함됩니다. 일부 수리업체는 SWOT 분석을 만들어 프로젝트와 연관된 S(강점), W(약점), O(기회) 및 T(위협)를 측정합니다. SWOT 분석은 목표 달성에 유리하며, 불리한 내부적 및 외부적 요인을 파악하는 데 도움이 됩니다. 이는 경쟁이 치열한 시장 맥락에서 의사 결정 과정을 세밀하게 조율하는 데 도움이 되며, 이는 프로세스 개선에 집중할 영역을 결정할 때 고려해야 할 요소입니다.

품질 기준

린의 주요 초점은 차량이 처리되는 "속도"를 개선하는 것입니다. 수리 시간을 최소화하는 데 중요한 요소 중 하나는 다음 기능이나 다운스트림 부서로 이동하기 전에 모든 작업을 완벽하게 완료하는 것입니다.

작업 표준

품질 기준이 정해지면 부서의 목표가 설정됩니다. 그런 다음 품질 기준을 달성하기 위해 완료해야 할 표준 작업을 결정하는 것은 부서의 몫입니다. 표준 작업을 나타내는 작업 표준은 특정 프로세스나 작업을 수행하는 데 현재 알려진 가장 안전하고, 가장 품질이 우수하며, 가장 효율적인 방법에 대한 서면 설명을 제공하는데, 이를 통해 확립된 품질 표준을 충족하는 것이 목표가 됩니다.

시각적 관리 도구

시각 시스템이란 설명이 필요 없이 특정한 메시지를 시각적으로 전달하는 시스템을 말합니다. 예를 들어 스티커를 사용하여 부품 상태를 구별하는 경우 수리 계획 영역에 키를 제공하는 것입니다. 빨간색 스티커는 손상된 부품을 나타내고, 노란색 스티커는 수리가 필요한 부품을 나타내고, 녹색 스티커는 다시 설치해야 하는 부품을 나타내는 식입니다



5S와 작업 공간 최적화

여러분은 5S의 시각적 관리 개념을 알고 계실 것입니다. 5S 프로세스는 모든 것이 제자리에 있는 환경을 조성하는 일을 포함합니다. 작업 공간이 정리되어 있으면 작업의 연속성이 지켜지며 대기, 운반 및 움직임으로 인한 낭비가 최소화됩니다.



- ▶ 필요 없는 것과 유용한 것 분류(Sorting)
 - ▶ 반짝반짝 빛나게 작업 공간 청소(Shine)
 - ▶ 작업 공간 정리 정돈(Setting in Order)
 - ▶ 표준화(Standardizing)
 - ▶ 확립된 표준에 따라 작업 공간 유지(Sustaining)
- 단순히 작업장을 청소하는 것은 5S 활동이 아닙니다. 수리자가 자주 저지르는 실수는 단순히 처음 3S만 실행하고 작업 공간에서 표준을 확립하지 않거나 5S 상태를 유지하지 않는 것입니다.

카이젠 사고에 대해 기억해야 할 10가지



- 1 문제는 기회를 만들어낼 수 있습니다.
- 2 문제의 "근본 원인"을 찾기 위해 "왜"를 반복해서 묻습니다.
- 3 보수 산업 내부와 외부의 모든 사람과 모든 곳에서 아이디어를 찾습니다.
- 4 변화를 가능하게 하는 솔루션을 생각해 보세요.
- 5 현재 아이디어를 끊임없이 재평가합니다.
- 6 "저는 할 수 없습니다. 왜냐하면..."이라고 말하지 마세요.
- 7 완벽한 솔루션이 아닌 가장 실용적인 솔루션을 선택하세요.
- 8 실수는 즉시 수정하세요.
- 9 돈이 아닌 독창성을 사용하세요.
- 10 지속적인 개선은 목적지가 아닌 프로세스입니다.



코칭의 힘을 발휘하다

관리자가 코치가 되어 생산성 향상에 도움을 얻는 방법

직장에서의 코칭은 개인과 조직의 성과를 모두 향상시킬 수 있는 성공의 비법입니다. 사람들 또는 조직이 이루고자 하는 목적을 가질 때, 그것은 그들의 전반적인 성과를 이끕니다. 코칭은 의미 있는 조직적, 개인적 변화를 이끄는 가장 영향력 있는 방법이며 동기입니다.

개인 및 비즈니스 조직을 대상으로 목표를 달성할 수 있도록 코칭 서비스를 제공하는 유명 코칭 플랫폼인 'BetterUp'과 다른 출처의 연구에 따르면 코칭은 올바르게 수행되어지면 직원 참여도가 높아지고 생산성이 높아질 수 있다고 합니다. 본질적으로 코칭은 개인이 잠재력을 실현하고 성과를 낼 수 있도록 힘을 실어줍니다.



직원과 경영진간의 관계

간혹 공업사를 방문하면 업체가 직면한 중요한 과제 중 하나가 직원과 경영진 간의 소통이 부족이라는 것을 알게 되는데, 이는 종종 퇴사와 생산성 및 재능 손실로 이어집니다.

전문 코칭 프로그램을 받는 것도 좋겠지만, 팀과의 일상적인 상호 작용에 코칭 접근 방식을 접목하면 못지않게 훌륭한 결과를 얻을 수 있습니다. 어렵지 않습니다. 일상에 약간의 배려와 주의를 기울여 모든 사람이 소중하게 여겨지고 경청받는다고 느끼게 하는 것으로 생각해보세요.

마인드셋(MINDSET) : 마법의 재료

성공적인 코칭 문화를 구현하기 위한 첫 번째 단계 중 하나는 사물(또는 사람)을 보는 방식입니다. 영향력 있는 저서 "성과를 위한 코칭 Coaching for Performance"에서 존 휘트모어 경은 마인드셋의 중요성을 강조합니다. 누군가를 문제로 보는 것에서 유능하고 성과를 이끄는 인재로 바라보는 것으로 관점을 바꾸면 결과가 극적으로 바뀔 수 있습니다. 상대를 장애물을 보는 것에서 기회를 보는 것으로 바꾸는 것과 같습니다.

그로우 모델(GROW Model)

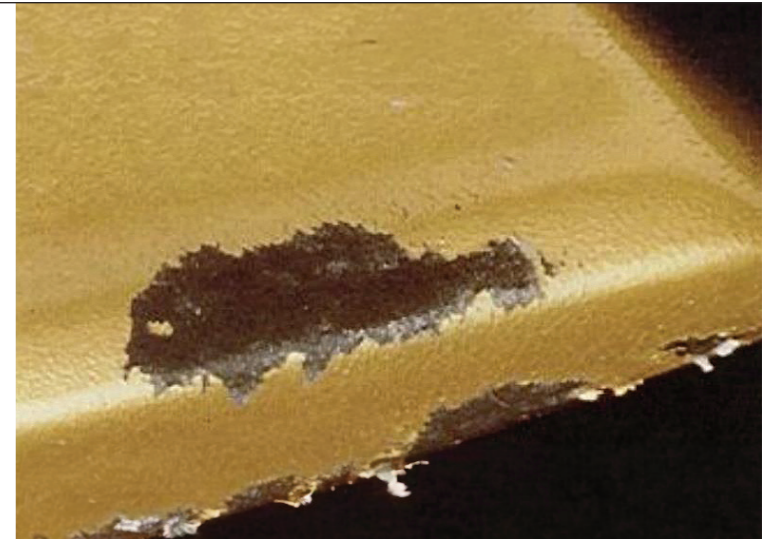


휘트모어는 또한 널리 존경받는 코칭 프레임워크인 GROW 모델을 도입했습니다. 그로우(GROW) 모델은 문제 해결이나 목표 설정을 위한 기법으로 영국에서 개발되어 1980년대와 90년대에 기업 코칭에서 광범위하게 사용되었습니다. 유연한 방식으로 그로우(GROW) 모델을 적용하여 직원들을 코칭한다면 조직의 생산성을 높이는데 많은 도움을 받을 수 있습니다. 기본적으로 그로우(GROW)모델은 개인이 반성하고 성장하는 데 도움이 되는 사려 깊고 개방적인 질문을 장려합니다. 긍정적인 코칭은 단순한 공식적인 프로세스가 아니라 조직 내에서 일상적인 관행이어야 합니다. 지속적으로 적용하면 이점이 분명해지고 근로자의 잠재력이 발휘되고 유능한 인력이 육성됩니다. 각자의 노력과 긍정적인 사고방식으로 어떤 도전에도 대처할 준비가 된 더 행복하고 생산적인 팀을 보게 될 것입니다.

플라스틱 부착 불량 방지

플라스틱 소재의 기관을 도장할 때, 매끄럽고 결함 없는 표면 마감을 얻기 위해 올바른 사전 준비와 제품 적용은 부착력을 높이는 데 중요합니다.

플라스틱 부착 불량 하지는 시간이 경과 후 외부 충격에 의해 도막이 박리되는 현상을 말하는 것으로 플라스틱 소재의 보수 도장 작업 시 발생할 수 있는 박리와 벗겨짐은 시간이 많이 걸리는 재작업으로 이어질 수 있지만, 완벽한 마감을 만드는 데 도움이 되는 해야 할 일과 하지 말아야 할 일을 지킨다면 걱정하실 필요 없습니다.



주요원인

열가소성 플라스틱

- ▶ 부적절한 소재 세정 또는 이형제 미제거
- ▶ 부적합한 세정제 사용
- ▶ 부적합한 프라이머 사용
- ▶ 범퍼 소재의 경우 투명 적용 시 유연제 미사용

작업 Tip

1 단계 / 플라스틱 소재 파악

첫째, 수리하는 플라스틱 기관의 유형을 올바르게 식별합니다. PPE 또는 PE 등, 기관의 소재를 아는 것이 필수적입니다. 플라스틱 프라이머를 사용하기 전 항상 기술 데이터 정보(TDS)를 참조하십시오.

2 단계 / 템퍼링(Tempering)

프라이머 도장 전 소재를 가열하는 작업으로 이 단계는 종종 간과하고 소홀히 할 수 있는 있는데, 표면에 남아있는 이형제 성분을 제거하는 것이 중요합니다. 보다 효율적인 작업을 위해 다른 작업으로 부스를 사용하는 동안 플라스틱 부품을 같이 부스에 넣어 템퍼링하는 것이 좋습니다.

3 단계 / 세정 및 건조

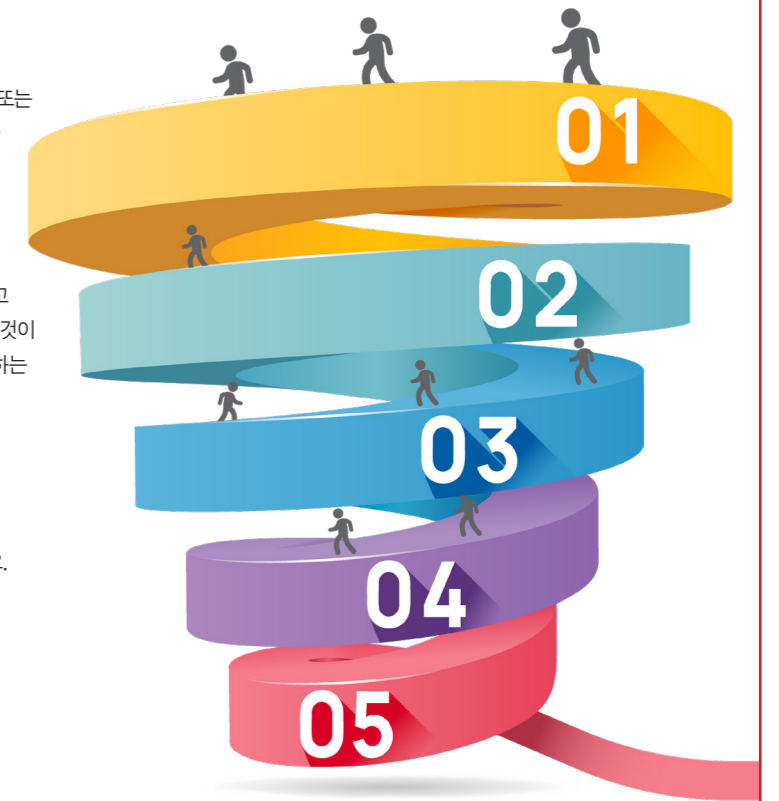
플라스틱 부품을 철저히 세정하고 완전히 건조시키십시오. 세정제가 쌓이기 쉬운 부분과 흠에 보다 세심한 주의를 기울이십시오.

4 단계 / 연마 및 사전 준비

플라스틱 표면을 완전히 샌딩하고 다시 한 번 세정하여 표면에 남아있는 잔여물을 제거합니다. 가능하다면 안티 정전기 방지감을 사용하는 것도 좋습니다.

5 단계 / 프라이머 서페이스 도장

도장면 부착 불량을 방지하려면 기술 데이터 정보에서 권장하는 경화제와 플라스틱 첨가제의 혼합 비율로 올바른 프라이머 서페이스를 사용하십시오. 프라이머 서페이스를 올바른 점도와 건조 시간을 확인하시어 작업하시고, 베이스코트를 적용하기 전에 프라이머 서페이스가 완전히 건조되었는지 확인하여 크로스 해칭 작업이 가능하게끔 하시기 바랍니다. 만약 부착불량이 발생한 경우, 하자 부위를 제거 후 재작업합니다. 표면에서 모든 도장면을 제거하고 권장 절차에 따라 완벽한 마감 작업을 진행하는 것이 중요하다는 것을 잊지 마시기 바랍니다.



SSCL 포르쉐 분당 서비스 센터

SSCL(스투트가르트스포츠킴)은 2005년 한국에 공식적으로 포르쉐를 처음 소개하며 국내 최초 및 국내 최대의 포르쉐 공식 딜러사로 자리매김하였습니다.

SSCL은 전국 6개의 전시장 (대치, 서초, 분당판교, 인천, 부산, 용산)과 국내 최초의 포르쉐 스튜디오 전시장 (청담, 송도, 분당), 그리고 6개의 서비스 센터, 1개의 인증 중고차를 구축하며 보다 나은 고객 만족을 제공하기 위해 서비스 인프라 및 고객 접점을 확장하고 있습니다. 엑셀타 코리아는 국내 최대 포르쉐 딜러사인 SSCL서비스 센터를 포함한 전국 포르쉐 공식 딜러사 서비스 센터에 단독으로 리퍼니시 제품을 제공하고 있으며 최상의 품질과 서비스를 위해 파트너 관계를 이어오고 있습니다.

이번 마이 리퍼니시 48호 인터뷰를 위해 방문한 SSCL 포르쉐 분당 서비스 센터는 2016년 5월에 확장 오픈하였으며, 일반 정비에서부터 사고수리/판교/도장까지 가능한 국내 최대 규모의 포르쉐 서비스 센터입니다. 포르쉐 서비스 센터 분당은 e-hybrid 및 918 스파이더 모델까지 정비가 가능한 국내 유일의 서비스 센터이며 HV 허브 센터로 타이칸 배터리 교환 및 수리도 가능한 국내 최대의 서비스 센터입니다. 또한 포르쉐 코리아에서 시행되는 엄격한 교육과 테스트를 거친 골드 테크니션과 실버 테크니션이 다수 포진된 국내 최대 골드 테크니션 보유 서비스 센터입니다.



팀원들이 개인적으로나 직업적으로 성장할 수 있도록 돕는 것을 가장 중요한 가치 중 하나로 삼고 있는데요, 팀의 성공은 개인적인 발전에서 비롯된다고 믿기 때문입니다. 이를 위해 팀원들이 필요로 하는 교육과 훈련을 할 수 있는 기회를 제공하며, 각자가 자신의 강점을 최대한 발휘할 수 있는 환경을 만들려고 노력하고 있어요. 특히, 각 팀원의 성향과 능력을 잘 파악하여 그에 맞는 소통의 방식과 역할을 부여하는 것이 중요하다고 생각합니다. 각자의 특성을 고려하여 소통하는 방식을 가짐으로써 팀원들이 긍정적인 마음가짐과 자율성을 가지고 업무에 임할 수 있도록 하고 있습니다.

또한, 팀원들이 서로 피드백을 주고받으며 성장할 수 있도록 노력하고 있습니다. 작업 분배 방식도 한 사람이 한 단계만 하지 않고 단계를 걸쳐 고루 경험할 수 있도록 하고 그렇게 하여 프로세스의 공백이 없도록 시스템을 구축한 것도 작업의 효율성을 올릴 수 있었던 부분이라 할 수 있죠. 다양한 경험 제공과 그 경험이 풍부한 선배들이 후배들에게 조언을 주고, 그들의 성장을 도울 수 있도록 지원하고 있습니다. 그 덕분에 팀 내에서는 자연스럽게 지식과 경험이 공유되고, 서로를 배려하며 협력하는 문화가 자리 잡았습니다.

Q 퍼마하이드 하이텍 시스템 베이스코트를 포함한 스피스헵커 제품을 사용 중에 계신데 피드백을 주신다면?

A 타사 제품도 사용한 경험도 있는데 현재 스피스헵커 제품으로 100% 적용 중입니다. 제품은 페인트 사마다 각기 장단점이 있기 마련이고 개인적으로는 본인이 사용하는 제품에 따라 최고의 품질을 이끌어 낼 수 있도록 잘 사용할 수 있는 기술자가 되는 자세가 중요하다고 생각합니다. 새로운 기술력이 적용되는 제품도 지속적으로 출시되고 있고 기술자는 새로운 기술력과 제품에 대해 파악하고 습득해서 적용할 줄 아는 것이 개인의 능력을 향상을 위한 방법이라 할 수 있습니다.

Q 앞으로의 포부가 있으신다면?

A 앞서 말씀드린 것과 같이 팀원 모두가 개개인의 역량을 향상시킬 수 있는데 집중하고 팀워크를 잘 유지해서 포르쉐 서비스 센터 중에서도 가장 서비스 품질이 좋다는 평을 받을 있도록 팀을 더 단단하게 만들고 싶습니다.

Q 엑셀타에 바라시는 점이 있다면?

A 앞으로도 지금과 같이 동반성장할 수 있는 든든한 파트너로 관계를 이어 나갔으면 합니다.



오준태 도장팀장님 인터뷰

Q 간단한 자기소개 부탁드립니다.

A 안녕하세요, SSCL 포르쉐 분당 서비스 센터 도장팀장을 맡고 있는 오준태라고 합니다. 도장 경력은 18년 정도로 2018년에 포르쉐에 입사하여 현 센터에 총 17명으로 구성된 도장팀을 이끌고 있습니다. 어렸을 때부터 카레이서의 꿈을 품고 있었는데, 지나가는 차량의 엔진 소리만 들어도 차종을 알 수 있을 정도로 자동차에 관한 관심이 정말 많았습니다. 시간이 지나면서 여러 제약으로 꿈은 조금 달라지게 되었는데, 자동차에 대한 열정은 여전했지만, 운전석이



아닌 다른 분야에서 제 능력을 발휘하고 싶다는 생각을 하게 되었습니다. 그래서 지금의 자동차 도장 기술자의 길을 선택하게 되었습니다. 일반 공업사에서 시작해서 다른 수입차 브랜드를 거쳐 지금의 포르쉐로 오기까지 다양한 경험을 쌓을 수 있었는데, 개인적으로 새로운 도전에 맞서고 세밀한 작업과 정확한 기술이 중요한 이 분야에서 더 높은 전문성을 지닌 도장 기술자가 되기 위해 끊임없이 배우고 성장하고자 하는 욕심이 컸습니다. 그래서 기회만 있으면 언제든

도전하고자 했고 이 분야에서 쌓은 경험과 기술이 큰 거름이 되어 더 성장할 수 있게 된 것 같습니다.

Q 팀을 이끄시는데 강조하고 계신 가치가 있다면?

A 팀워크를 가장 중요시하고 있습니다. 팀원들 모두가 내 마음갈을 수 없지만 내 마음 갈기를 바란다는 말을 하는데 그만큼 서로를 배려하고 함께 긍정적인 시너지를 낼 수 있도록 노력하고자 하는 것이 핵심이라 할 수 있습니다. 또한 항상



현대 블루핸즈 남양서비스센터

이규호 대표님 인터뷰

Q 현대 블루핸즈 남양서비스센터에 대한 간단한 소개를 부탁드립니다.

A 현대블루핸즈 남양서비스센터는 현대자동차 공식 서비스 네트워크로, 차량의 정기 점검과 수리, 부품 교체 등을 전문적으로 수행하는 서비스 센터입니다. 현재 총 23명의 직원이 근무 중으로 현대차의 최신 기술을 적용한 고급 장비와 최고의 기술력을 가진 전문 인력을 보유하고 있어, 고객에게 최상의 서비스 품질을 제공하고 있습니다. 고객의 안전과 만족을 최우선으로 친절하고 신뢰할 수 있는 서비스를 제공하며, 차량의 오랜 수명을 보장하도록 노력하고 있습니다.

Q 센터를 운영하시는데 중요하게 생각하시는 가치가 있으시다면?

A '인사가 만사'라는 말이 있습니다. 모든 일은

결국 사람을 쓰는 일에 의해 좌우되며, 같은 일도 누가 하느냐에 따라 그 결과가 다르다는 의미일 것입니다. 또한 우수한 인재를 채용하는 것은 사업을 성공적으로 운영하는 데 있어 매우 중요한 요소입니다. 기업의 경쟁력이 점점 더 치열해지는 시장환경에서, 우수한 인재를 단순히 일을 잘하는 수준을 넘어서, 조직의 미래를 이끌어갈 핵심적인 역할을 담당하게 되죠. 그렇기 때문에 센터 운영에 있어 좋은 인재를 채용하고 직원들 자신의 역량을 키울 수 있으며, 원활한 소통을 할 수 있는 환경을 조성하는데 많은 노력을 하고 있습니다. 제가 현대자동차에 입사한 후 지금의 업체를 운영하기까지 현대자동차와 오랜 인연을 이어오고 있고, CS 분야에서 일한 경력도 있기 때문에 소통에서 경험의 효과가 얼마나 중요한지 알고 있습니다. 직원들에게도 서로 소통에 있어 언어의 선택과 경청하는 자세가 반드시 필요하다는 것을 강조하고 있죠.



김영우 도장팀장님 인터뷰

Q 간단한 자기소개 부탁드립니다.

A 안녕하세요, 현대 블루핸즈 남양서비스센터 도장팀장을 맡고 있는 김영우라고 합니다. 현재 도장팀에는 3명의 기술자가 근무하고 있고 페인트는 피마하이드 하이텍과 크로맥스 이지 두 가지 시스템이 설치되어 있는데 피마하이드 하이텍 시스템을 주력으로 사용 중에 있습니다.

Q 피마하이드 하이텍 시스템 베이스코트를 사용 중에 계신데 피드백을 주신다면?

A 수용성 시스템은 피마하이드 하이텍이 처음 사용하게 된 제품인데, 아무래도 작업성이 맘에 듭니다. 개인적으로 베이스코트의 경우 제품이 가지는 은페성이 중요하다고 생각하는데 피마하이드 하이텍은 은페력이 좋아 작업 시 만족스럽습니다. 다양한 제품들이 있지만 조색 시스템의 경우 한 시스템의 전문성을 가지는 것이 좋다고 생각하기 때문에 근무 시간 이후 현장 실습이나 학습하는데 많은 시간을 투자해 오고 있습니다. 얼마만큼의 기술력을 가졌는지가 내가 가지게 될 차별화된 경쟁력이라 할 수 있죠.

Q 색축기를 잘 활용하고 계신데 피드백을 주신다면?

A 기본적으로 색축기를 사용하면 웬만한 컬러는 측정 가능하기 때문에 별도 대리점이나 본사의 조색 기술 지원은 필요 없을 정도로 작업성의 효율을 가져다줍니다. 예를 들어 어느 정도 컬러가 잡혀 있는 데이터의 경우, 색축기를 사용할 필요가 없지만 컬러 사이트에 데이터가 없거나 제한적인 경우, 색축기를 사용하여 측정하고 또 **히트-온-히트(HIT-ON-HIT) 기능을 쓰게 되면** 최적의 컬러 측정 및 배합 정보 확인이 가능하기 때문에 **어려움 없이 현장 작업이 가능하죠** 색축기를 사용하면서 조색에 대해 많이 배웠던 것 같습니다.

Q 액솔타에 바라시는 점이 있다면?

A 신규 제품이 출시되면 교육이나 홍보가 더 많이 되어 제품을 접해볼 수 있으면 좋겠습니다. 최근에 **스피스렉터 신규 무광 클리어 시스템이 출시된 것으로 알고 있는데** 현재 사용하고 있는 기존 제품에서 자연스럽게 전환하거나 서브 제품으로 사용할 수 있도록 제품을 테스트하고 경험해 볼 수 있는 기회가 많았으면 좋겠네요.





LED there be light!

큐-라이트(Q-LITE) - 엑솔타에서 새롭게 선보이는 파워풀한 데이라이트 램프

새롭게 선보이는 엑솔타 큐-라이트(Q-Lite) 데이라이트 램프는 리피니시 작업에 올바른 색상을 선택하는 데 도움이 됩니다. 15개의 고효율 LED가 있는 향상된 광학 시스템을 통해 여러 단계로 조명 수준을 설정하여 밝은 색상과 매우 어두운 메탈릭 색상을 정확하게 비교할 수 있습니다. 정오의 빛과 비슷한 밝은 주간 조명을 제공하는 것 외에도 큐-라이트(Q-Lite)는 따뜻한 저녁 조명도 설정하여 사용이 가능합니다. 또한 최신 큐-라이트(Q-Lite) 데이라이트 램프는 더 밝을 뿐만 아니라 내장된 낙하 및 파편 보호, 새롭게 디자인된 버튼으로 의도되지 않은 버튼 오작동 방지 기능으로 내구성도 더 강화되었습니다.

제품에 대한 문의 사항은 엑솔타 지역 대리점 및 본사로 연락 주시기 바랍니다.